



# ポータブルワイヤレスアンプ WA-2000シリーズ

移動拡声における「業界初」機能が満載。さまざまなシーンに最適な音をお届けします。



# 「業界初」の機能により、移動拡声がさらに便利に、使いやすく! TOAポータブルワイヤレスアンプWA-2000シリーズ



手軽に持ち運べて、  
使用シーンに応じた機能で拡声・演出します。

屋外の限られたスペースで行うイベントや、体育館、会議室といった屋内スペースで行われる会議や集会、催事の際に、手軽に持ち運び簡単にセッティングして拡声できるポータブルワイヤレスアンプ。TOAでは、ポータブルワイヤレスアンプの基本性能の充実に加え、さまざまな移動拡声が必要な場面での効果や演出をさらに高める、「業界初」の機能を多数搭載したポータブルワイヤレスアンプをご提案します。  
学校や自治体の各種施設、ショッピングセンター、商店街など、イベントの規模やスペースに応じて、さまざまな拡声、演出を行うことができます。

## ポータブルワイヤレスアンプ

### WA-2700シリーズ(シングル)

- PLLシンセサイザー方式 抗菌(ハンドル部のみ)
- ワイヤレスチューナーユニット(WTU-1720)1台内蔵
- BluetoothユニットWTU-BT01組込可

WA-2700  
希望小売価格 **¥98,000** (税抜)

WA-2700CD CD付  
希望小売価格 **¥153,000** (税抜)

WA-2700SC CD/SD/USB付  
希望小売価格 **¥198,500** (税抜)

### WA-2800シリーズ(ダイバシティ)

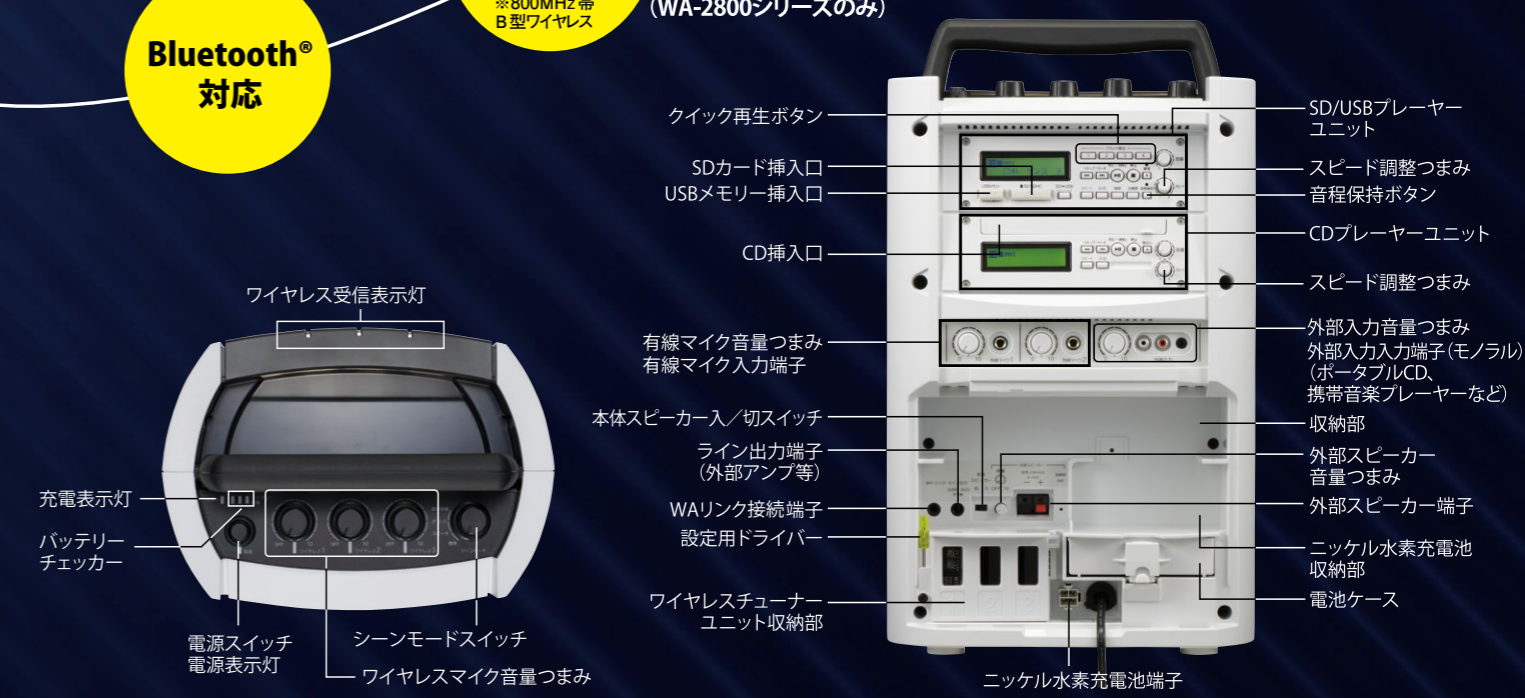
- PLLシンセサイザー方式 抗菌(ハンドル部のみ)
- ダイバシティチューナーユニット(WTU-1820)1台内蔵
- BluetoothユニットWTU-BT01組込可

WA-2800  
希望小売価格 **¥135,500** (税抜)

WA-2800CD CD付  
希望小売価格 **¥181,500** (税抜)

WA-2800SC CD/SD/USB付  
希望小売価格 **¥227,000** (税抜)

※シングル方式とは…アンテナ回路が1系統のものをいいます。ローコストが魅力の一つで、比較的狭い場所でマイクを持つ人が動き回らない場合などに使用できます。  
※ダイバシティ方式とは…アンテナ回路が2系統のものをいいます。比較的広い場所(30×30m)や、マイクを持つ人が動き回ったり、デットポイントの多い空間での使用に適しています。



# 基本性能の充実に加えて軽量&コンパクトサイズに、 移動拡声の可能性を拡げるさまざまな**業界初**の機能を搭載。

WA-2000シリーズは移動拡声に必要な基本性能をさらに充実。  
また、移動拡声の可能性を拡げる「業界初」の機能を多数搭載し、  
さまざまなシーンでさらに便利に、使いやすくなりました。

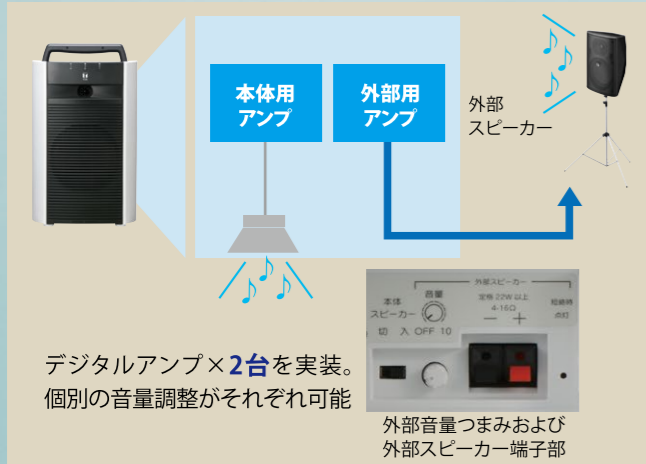
## WAリンク機能

2台のワイヤレスアンプをコード(最長20m)で接続することで、  
ワイヤレスマイクを最大6本、有線マイクを最大4本の合計10本  
を同時に使用することができます。さらに、演奏機器の音源も接続  
した2台のワイヤレスアンプのスピーカーより拡声されます。  
小規模のイベント、演説会などで充分使用していただけます。



## Wデジタルアンプ

本体内蔵スピーカー用、外部スピーカー用のデジタルアンプを  
それぞれ搭載しているため、本体内蔵のスピーカーと外部  
スピーカーの音量を個別に調整することができます。イベント  
の規模や内容に応じて、使い分けいただくことができます。



デジタルアンプ×2台を実装。  
個別の音量調整がそれぞれ可能

外部音量つまみおよび  
外部スピーカー端子部

優れた  
拡張性

広がる  
汎用性

混信耐性

## デジタルワイヤレスにも対応

アナログチューナーユニットを1台内蔵しています。デジ  
タルチューナーユニットとの併用が可能で、デジタルワ  
イヤレスチューナーユニットWTU-D2810を組み込むこ  
とでデジタルワイヤレスマイクWM-D1210/D1310が使用  
できます(WA-2800シリーズのみ)。  
混信が心配な会議やイベントなどでも安心してお使い  
いただけます。



混信対策に最適

## 「業界初」の機能を体感できる動画を配信中!

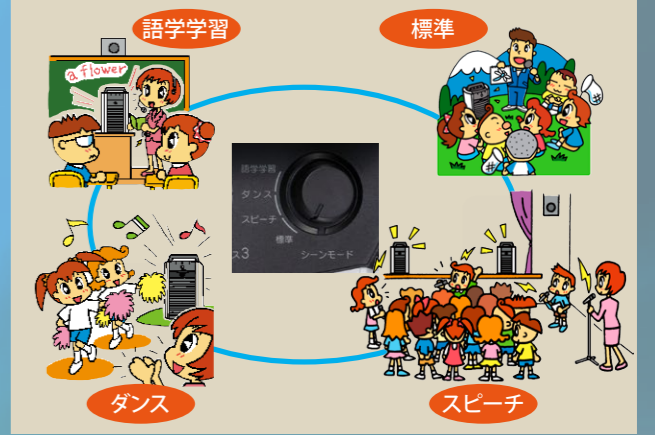


TOA WA-2000動画 検索



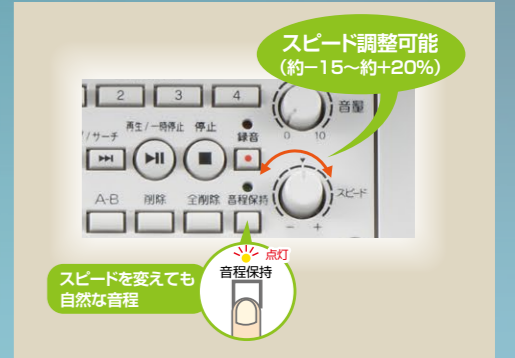
## シーンモード(音質調整)

中学校で必須科目  
のダンスや英語  
のヒアリング、スピー  
チ主体のイベント  
など最適な音質を4  
つのパターンから  
選択できるシーンモ  
ードを搭載(標準・ス  
ピーチ・ダンス・語学  
学習)。



## スピード調整&音程保持機能

CDやSD/USBプレーヤーは、音源  
の再生スピードを変えることが  
可能で、習熟度に合わせたスピード  
調整ができます(約-15%~  
約+20%)。また、SD/USBプレー  
ヤーには音程保持機能を搭載。  
再生スピードを変えても**自然な  
音程で再生**されますので、ダンス  
の練習や語学学習に最適です。

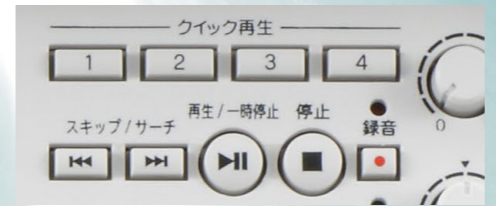


## Bluetooth®対応

オプションのBluetooth®ユニットを搭載す  
ることにより、対応しているスマートフォンや  
音楽再生機器とペアリングし、簡単に音楽再生  
ができます。

## クイック再生機能

SD/USBプレーヤーのクイック再生ボタンに特  
定の曲を登録すると、その曲をワンタッチで  
再生(4曲まで登録可能)。運動会のラジオ体操  
やイベントなどの音源、BGMをすぐに再生する  
ことができます。



## 4電源方式対応

家庭用電源(AC100V)、乾電池、専用ニッ  
ケル水素充電電池に加え、自動車用アクセ  
サリー電源(DC12V)にも対応。災害時や  
街頭演説時に車からの給電も可能です。



## 電池残量表示

乾電池またはニッケル水素充電電池使用  
時に電池の残量が表示されますので安  
心してお使いいただけます。



## 基本性能

**マイク5本同時使用可能**  
ワイヤレスマイク3本、有線マイク  
2本を同時に使用可能。

**CD防塵対策**  
CD挿入口に防塵蓋を取り付け、  
防塵対策を強化。屋外使用時も  
安心。



**定格出力がアップ**  
AC駆動時22W、DC駆動時18W  
と、DC駆動時でもAC駆動時と音  
量差がなくなり、さまざまなシー  
ンで利用可能。

**省電力・長寿命**  
デジタルアンプの採用、チュー  
ナー電源OFF機能、演奏機器の省  
電力機能により、消費電力を抑  
制。電池の長寿命化を実現。

**軽量化**  
スタイリッシュなフォルム・デザ  
インで、大幅な軽量化を実現(弊社  
従来機種比較)。

**収納スペースを充実**  
背面のマイク収納の他にも、上面  
にワイヤレスマイクの収納スペ  
ースを設計。  
(WM-1220  
に対応)



**高音質**  
20cmダブルコーン型フルレン  
ジスピーカーと定指向性ホーン  
+高域用スピーカーの組み合わせ  
で、明瞭性の高い高音質の音  
をお届け。

**その他**  
カートリッジ式の電池ケースによ  
り、電池交換が簡単。

# さまざまな空間、シーンで理想の「音」をお届けします。

## 幼稚園・保育園 小・中学校



通常の移動拡声のほかに、語学学習やダンスの授業に便利なシーンモード、スピード調整、音程保持機能を搭載。また、WAリンクにより使用マイク本数が倍に、使用可能範囲も広がります。



## 建築現場



デジタルアンプ2台を内蔵(Wデジタルアンプ)。拡声するエリアに応じて本体用アンプだけでなく、外部スピーカーと接続して拡声。個別の音量調整も可能です。



## 会議室



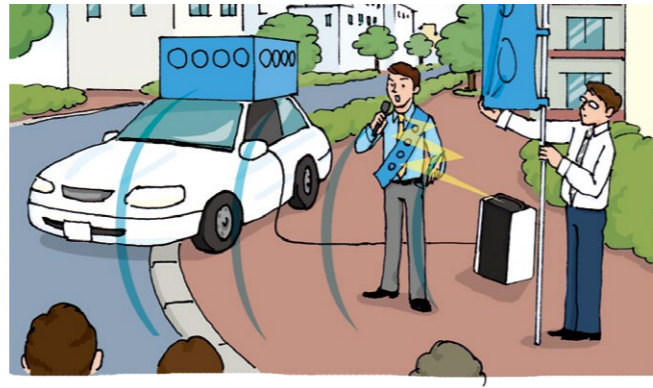
デジタルワイヤレスチューナーユニットを増設することで、デジタルワイヤレスマイクを使用可能。安定した通信品質で、混信の心配がありません(WA-2800シリーズのみ)。



## 選挙



自動車用アクセサリ電源も使用可能。街頭演説の際も選挙カーからの給電が可能です。また、デジタルワイヤレスチューナーユニットの増設で混信のない選挙演説ができます(WA-2800シリーズのみ)。



## 販促



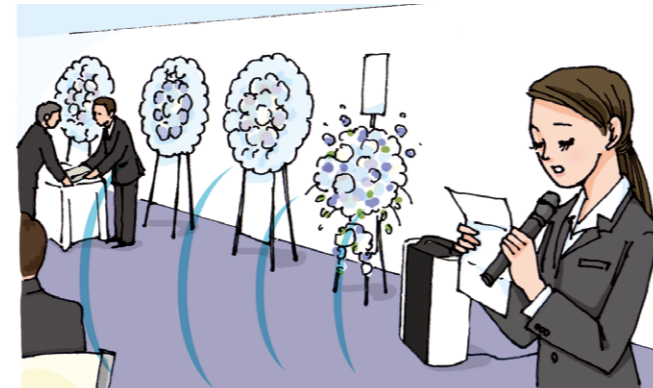
WAリンクにより、より広い場所で、より多くのワイヤレスマイクを使用可能です。さらにクイック再生機能でBGMや音源をすぐに再生することができます。



## 葬儀



クイック再生機能により、BGMなどの再生がすぐにできます。デジタルワイヤレスチューナーユニットの増設で、混信のない拡声が可能です(WA-2800シリーズのみ)。



## 関連機器

### ワイヤレスマイク

ワイヤレスマイク ハンド型 WM-1220 希望小売価格 ¥51,500(税抜)

ワイヤレスマイク タイピン型 WM-1320 希望小売価格 ¥58,700(税抜)

ワイヤレスマイク プレストーク型 WM-1420 希望小売価格 ¥75,100(税抜)

ダイバシティチューナーユニット WTU-1820 希望小売価格 ¥65,900(税抜)

ワイヤレスチューナーユニット WTU-1720 希望小売価格 ¥38,500(税抜)

### デジタルワイヤレスマイク (WA-2800シリーズのみ)

デジタルワイヤレスマイク ハンド型 WM-D1210 希望小売価格 ¥86,600(税抜)

デジタルワイヤレスマイク タイピン型 WM-D1310 希望小売価格 ¥90,500(税抜)

### Bluetoothユニット

Bluetoothユニット WTU-BT01 希望小売価格 ¥36,500(税抜)

デジタルワイヤレスチューナーユニット WTU-D2810 希望小売価格 ¥100,500(税抜)

### 共通関連機器

ワイヤレスマイク用充電電池 WB-1000A-2 希望小売価格 ¥1,800(税抜) (WM-1220, WM-1320, WM-1420用)

ワイヤレスマイク用充電電池 WB-2000-2 希望小売価格 ¥2,200(税抜) (WM-D1210, WM-D1310, WM-1420用)

アクセサリソケット接続ケーブル(5m) YR-WA2000 希望小売価格 ¥6,250(税抜)

ワイヤレスマイク用充電器 BC-1000 希望小売価格 ¥54,600(税抜) (WM-1220, WM-1320用)

デジタルワイヤレスマイク用充電器 BC-2000 希望小売価格 ¥60,500(税抜) (WM-D1210, WM-D1310用)

ニッケル水素充電電池 WB-WA2000 希望小売価格 ¥31,400(税抜)

プレストーク型ワイヤレスマイク充電器 BC-1420 希望小売価格 ¥43,000(税抜) (WM-1420用)

ヘッドセットマイク WH-4000A 希望小売価格 ¥14,000(税抜) (WM-1320/WM-D1310用)

ウエストポーチ WH-4000PJ 希望小売価格 ¥3,750(税抜) (WM-1320/WM-D1310用)

コンパクトスピーカー F-1300B 希望小売価格 ¥34,000(税抜)

ヘッドセットマイクポーチ付 WH-1000 希望小売価格 ¥16,000(税抜) (WM-1320/WM-D1310用)

ハンド型ダイナミックマイク DM-1300 希望小売価格 ¥19,100(税抜)

スピーカースタンド ST-16A 希望小売価格 ¥20,400(税抜)

## セット例

### 1 広い場所で多くのマイクが使える 充実セット



ワイヤレスアンプ SD/USB/CD付	WA-2800SC×2	¥454,000(税抜)
ダイバシティチューナーユニット	WTU-1820×4	¥263,600(税抜)
機器接続コード 10m	YM-1430	¥5,650(税抜)
ワイヤレスマイク ハンド型	WM-1220×3	¥154,500(税抜)
ワイヤレスマイク タイピン型	WM-1320×3	¥176,100(税抜)
ハンド型ダイナミックマイク	DM-1300×4	¥76,400(税抜)
コンパクトスピーカー	F-1300B×2	¥68,000(税抜)
スピーカースタンド	ST-16A×2	¥40,800(税抜)
合計金額 (希望小売価格)		¥1,239,050(税抜)

### 2 自動車より電源供給可能 屋外活動セット



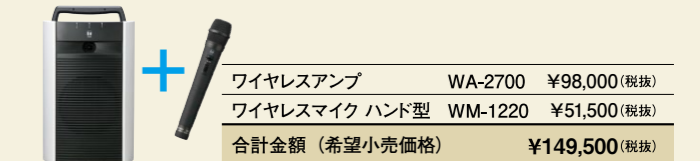
ワイヤレスアンプ CD/SD/USB付	WA-2800SC	¥227,000(税抜)
ダイバシティチューナーユニット	WTU-1820	¥65,900(税抜)
ワイヤレスマイク プレストーク型	WM-1420	¥75,100(税抜)
ワイヤレスマイク タイピン型	WM-1320	¥58,700(税抜)
ヘッドセットマイク	WH-4000A	¥14,000(税抜)
ウエストポーチ	WH-4000PJ	¥3,750(税抜)
ニッケル水素充電電池	WB-WA2000	¥31,400(税抜)
アクセサリソケット接続ケーブル(5m)	YR-WA2000	¥6,250(税抜)
合計金額 (希望小売価格)		¥482,100(税抜)

### 3 デジタルワイヤレス使用で混信対策 安心セット



ワイヤレスアンプ SD/USB/CD付	WA-2800SC	¥227,000(税抜)
デジタルワイヤレスチューナーユニット	WTU-D2810×2	¥201,000(税抜)
デジタルワイヤレスマイク ハンド型	WM-D1210×2	¥173,200(税抜)
ワイヤレスマイク ハンド型	WM-1220	¥51,500(税抜)
合計金額 (希望小売価格)		¥652,700(税抜)

### 4 シンプルでお求めやすいお手軽タイプ エコミーセット



ワイヤレスアンプ	WA-2700	¥98,000(税抜)
ワイヤレスマイク ハンド型	WM-1220	¥51,500(税抜)
合計金額 (希望小売価格)		¥149,500(税抜)

仕様						
	WA-2700	WA-2700CD	WA-2700SC	WA-2800	WA-2800CD	WA-2800SC
電 源	AC100V 50/60Hz DC電源:単2形乾電池×10(DC15V)、ニッケル水素充電池WB-WA2000(別売)、車載バッテリー(アクセサリソケット接続ケーブルYR-WA2000(別売)使用)					
定 格 出 力	AC時:22W(本体または外部スピーカー単独使用時) 18W+18W(本体・外部スピーカー同時使用時) DC時:18W(本体または外部スピーカー単独使用時) 15W+15W(本体・外部スピーカー同時使用時)					
最 大 出 力	30W(AC時、本体または外部スピーカー単独使用時)					
消費電力/電流	AC時:57W(本体・外部スピーカー同時使用、定格出力時) AC時:19W,DC時:480mA(本体・外部スピーカー同時使用、電気用品安全法による)	AC時:62W(本体・外部スピーカー同時使用、定格出力時) AC時:24W,DC時:780mA(本体・外部スピーカー同時使用、電気用品安全法による)	AC時:72W(本体・外部スピーカー同時使用、定格出力時) AC時:31W,DC時:1.15A(本体・外部スピーカー同時使用、電気用品安全法による)	AC時:60W(本体・外部スピーカー同時使用、定格出力時) AC時:20W,DC時:550mA(本体・外部スピーカー同時使用、電気用品安全法による)	AC時:64W(本体・外部スピーカー同時使用、定格出力時) AC時:25W,DC時:880mA(本体・外部スピーカー同時使用、電気用品安全法による)	AC時:73W(本体・外部スピーカー同時使用、定格出力時) AC時:32W,DC時:1.25A(本体・外部スピーカー同時使用、電気用品安全法による)
受信周波数	806.125~809.750MHz(B型30波より選択)					
電池持続時間	単2形乾電池:約15時間(アルカリ乾電池)、ニッケル水素充電池:約12時間	単2形乾電池:約5時間(アルカリ乾電池)、ニッケル水素充電池:約5時間	単2形乾電池:約4.5時間(アルカリ乾電池)、ニッケル水素充電池:約4.5時間	単2形乾電池:約15時間(アルカリ乾電池)、ニッケル水素充電池:約12時間	単2形乾電池:約5時間(アルカリ乾電池)、ニッケル水素充電池:約5時間	単2形乾電池:約4.5時間(アルカリ乾電池)、ニッケル水素充電池:約4.5時間
周波数特性	50Hz~15kHz(+1dB~-3dB)					
歪 率	1%以下(1kHz 10W出力時)					
音 質 調 節	シーンモード(語学学習、ダンス、スピーチ、標準)					
入 力	ワイヤレス1、2、3 ※うち1回路はBluetoothユニットと兼用					
有線マイク	有線マイク1、2:-48dB(*1) 600Ω 不平衡 φ6.3ホンジャック(2P)					
外部入力	-10dB(*1) 5kΩ 不平衡 RCAピンジャック -22dB(*1) 2kΩ 不平衡 ステレオミニジャック ※ステレオ信号はミキシングされモノラル出力されます。					
出力	本体スピーカー:20cmダブルコーン型フルレンジ+ビエツツイーター 外部スピーカー:4~16Ω 定格入力22W以上 プッシュターミナル ※「外部・本体スピーカー同時使用」または「外部スピーカー単独使用」の切換式					
力	0dB(*1) 5kΩ 不平衡 φ6.3ホンジャック(2P)					
入 出 力	WALINK 不平衡 φ6.3ホンジャック(2P)					
S N 比	70dB以上(定格出力比)					
アンテナ方式	内蔵アンテナ					
チューナーユニット	WTU-1720、WTU-BT01:合計3台(WTU-1720 1台内蔵)※WTU-BT01は1台まで。 WTU-1820、WTU-D2810、WTU-BT01:合計3台(WTU-1820 1台内蔵)※WTU-BT01は1台まで。					
C D 部	ディスク:12cmCD(8cmCD不可)、CD-R 演奏可能形式:オーディオCD(CD-DA) MP3(MPEG-1 Audio Layer-3) サンプリング周波数:32 kHz/44.1 kHz/48kHz、ビットレート:(*2) WMA(Windows Media Audio) サンプリング周波数:44.1 kHz/48 kHz、ビットレート:(*3) スピード可変範囲:約-15%~約+20% ローディング:スロットイン方式 機能:1曲リピート、全曲リピート、A-Bリピート					
SD/USB部	メディア:SD/SDHCカード(最大32GB)(*4)、USBフラッシュメモリー(最大32GB)(*5) ※消費電流は100mA以下のものをご使用ください。 ファイルシステム:FAT16、FAT32(ファイルサイズが2GBを超える音源は、2GB分のデータまでしか再生できません。) 再生対応ファイル形式 MP3(MPEG-1 Audio Layer-3) サンプリング周波数:32kHz/44.1kHz/48kHz、ビットレート:(*2) WMA(Windows Media Audio) サンプリング周波数:44.1kHz/48kHz、ビットレート:(*3) スピード可変範囲:約-15%~約+20% 録音ファイル形式:MP3(MPEG-1 Audio Layer-3) モノラル サンプリング周波数:48kHz、ビットレート:128kbps 機能:1曲リピート、全曲リピート、A-Bリピート、音程保持スピード可変					
使用温度範囲	-10℃~+50℃(AC動作時、車載バッテリー使用時) 0℃~+50℃(乾電池、ニッケル水素充電池使用時) 0℃~+40℃(ニッケル水素充電池充電時)					
使用湿度範囲	30%~85%RH(ただし結露のないこと)					
仕 上	前面中央:ブラック(マンセルN1.5近似色) 塗装、その他:ABS樹脂 クールグレー(マンセルN8.5近似色)					
寸 法	298(W)×460(H)×220(D)mm(ハンドル部収納時)					
質 量	約5.3kg	約6.5kg	約7.2kg	約5.3kg	約6.5kg	約7.2kg
付 属 品	防塵カバー…1、カラーマーク…1、設定用ドライバー…1					
別 売 品	ニッケル水素充電池:WB-WA2000 アクセサリソケット接続ケーブル:YR-WA2000 機器接続コード(WALINK用):YM-1410(2m)、YM-1420(5m)、YM-1430(10m) ※10mを超える場合は、コードを別途ご購入ください。ただし、最長は20mです。 ワイヤレスチューナーユニット:WTU-1720 Bluetoothユニット:WTU-BT01 ワイヤレスマイク:弊社800MHz帯ワイヤレスマイク(アナログ方式)			ニッケル水素充電池:WB-WA2000、アクセサリソケット接続ケーブル:YR-WA2000 機器接続コード(WALINK用):YM-1410(2m)、YM-1420(5m)、YM-1430(10m) ※10mを超える場合は、コードを別途ご購入ください。ただし、最長は20mです。 ダイバシティチューナーユニット:WTU-1820(アナログ)、WTU-D2810(デジタル) Bluetoothユニット:WTU-BT01 ※ワイヤレスマイクはWTU-1820の場合はアナログ方式、WTU-D2810の場合はデジタル方式をご使用ください。		

(\*2) 32/40/48/56/64/80/96/112/128/160/192/224/256/320 kbps (\*3) 48/64/96/128/160/192 kbps  
 (\*4) SDXCカードには対応していません。 (\*5) USB2.0のみ対応可能です。USB3.0には対応していません。  
 ※各種メディアはその特性や記録状態などにより、本機では使用できない場合があります。

## ポータブルワイヤレスアンプセットを簡単シミュレート

# WA-2000シリーズ

## 早わかりセットシミュレーション

学校行事のさまざまなシーンに応じた組み合わせを手軽に確認することができます。



<https://www.toa.co.jp/products/wa2000s/simulation>

TOA WA早わかり



今すぐ Click!

**安全に関するご注意**

●ご使用前に「安全上のご注意」および「取扱説明書」をよくお読みの上、正しくお使いください。●製品は本来の用途以外には使用しないでください。  
 ●取付・接続に電気工事等が必要な場合は、お買い上げの販売店または専門業者にご相談ください。●製品を天井等に取り付ける際は、十分に耐えられる強度のある場所に取り付けてください。

●日本国内専用品のため、海外ではご使用になれませんのでご注意ください。●製品の色は印刷のため実物とは多少異なる場合があります。●犯罪抑止や事故防止等を意図して設計・製造しておりますが、本システム単独で、犯罪の防止や安全を保障するものではありません。万一、事件・事故等による被害・損害が生じた場合でも、当社は一切の責任を負いかねますのでご了承ください。●製品価格には、設置調整費用、電気工事費用、使用済み商品の引取り費用等は含まれておりません。●改良のため予告なく仕様・価格等を変更する場合があります。

**保守点検のお願い** ●長く安心してお使いいただくため、定期的な保守点検をお勧めします。  
 ●保守点検については、お買い上げの販売店へご相談ください。

商品価格・在庫・修理に関するお問い合わせ			
札幌 (011)633-5535	多摩 (042)523-8405	大坂カスター (06)6260-1525	インフラ営業部
青森 (017)723-3751	東京 (03)5621-5761	徳ヶが懸 (06)6260-1521	東京 (03)5621-5791
仙台 (022)256-8100	東京カスター (03)5621-5782	京都 (075)212-4100	大阪 (06)6260-1528
盛岡 (019)636-4231	群馬カスター (03)5621-5765	神戸 (078)303-5625	スマートビジュアル営業部
郡山 (024)923-7744	びんがが懸 (03)5621-5790	高松 (087)866-5995	東日本ユニット
新潟 (025)246-2316	横浜 (045)444-3422	岡山 (086)241-8029	東京第1 (03)5621-5801
長野 (026)234-2231	静岡 (054)251-5350	広島 (082)291-3988	東京第2 (03)5621-5801
水戸 (029)231-9811	金沢 (076)244-1951	福岡 (092)431-0061	西日本ユニット
宇都宮 (028)633-9661	岐阜 (058)276-1401	熊本 (096)352-0883	名古屋 (052)509-7852
さいたま (048)614-8860	名古屋 (052)509-7851	鹿児島 (099)256-5245	大阪 (06)6260-1535
千葉 (043)382-6511	大阪 (06)6260-1526	那覇 (098)866-5598	

業務用カタログ 製品の価格はすべて希望小売価格であり、消費税は含まれておりません。

**技術的なお問い合わせ**

**お客様相談センター** 固定電話 ☎ **0120-108-117**  
 受付 9:00~17:00 携帯 ☎ **0570-064-475 (有料)** PHS/IP電話は (土日、祝日除く) F A X ☎ **0570-017-108 (有料)** ご利用いただけません  
 個人情報の取扱方針は、弊社ホームページをご覧ください。(https://www.toa.co.jp/privacy.htm)